

# Outlook

## Approfondissement



Réf: FM-OU-01

**DUREE** : 1 jour**OBJECTIF** : initiation aux fonctionnalités de base d'Outlook**PERSONNEL CONCERNE** : tout public (demandeur d'emploi, salarié, entreprise, fonctionnaire et étudiant)**PRE-REQUIS** : formation Outlook - Initiation**Certification** : TOSA**Modalités pédagogiques** : en présentiel ou à distance, de 1 à 2 personnes, des salles dédiées à la formation, PC et logiciel fournis par stagiaire, attestation de suivi de stage, évaluation de fin de stage, 1 formateur expérimenté.

### 1. INTERFACE ET CONFIGURATION D'UN COMPTE

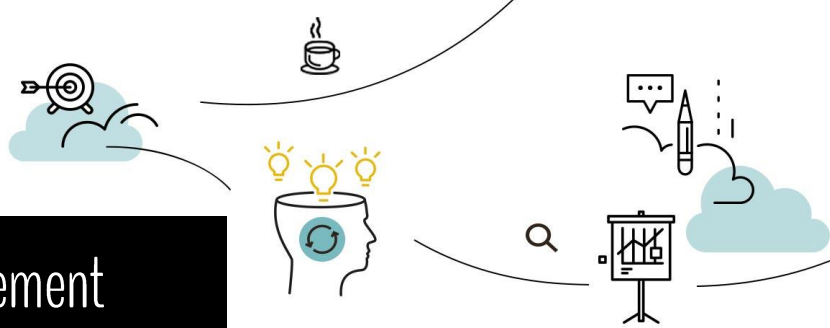
- Personnaliser le ruban
- Les différents affichages et leurs paramètres
- Configurer son compte
- Personnaliser ses e-mails

### 2. GESTION DES DOSSIERS

- Créer et gérer des groupes de dossiers
- Partage d'un dossier
- Création de nouveaux éléments dans un dossier public
- Nettoyage d'un dossier

### 3. GESTION DES MESSAGES

- Options de distribution, d'envoi et de suivi d'un message
- Utilisation des actions rapides
- Créer une alerte/une règle
- Gérer l'archivage des messages
- Importation/Exportation d'éléments
- Options de courrier reçu
- Recherche d'un message



#### 4. GESTION DU CARNET D'ADRESSE ET DES CONTACTS

- Création ou modification d'un contact ou d'une liste de distribution
- Affichage, organisation, sauvegarde, export de la liste de contact

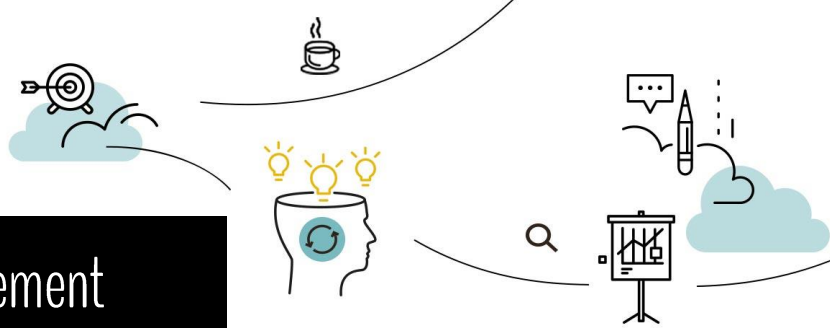
#### 5. LE CALENDRIER

- Définir les marges, l'orientation, les en-têtes et pieds de page pour un style d'impression
- Gérer et rendre privé des éléments et convertir un message en rendez-vous
- Partager un calendrier
- Planification d'une réunion, invitation des collaborateurs
- Le gestionnaire d'e-mails

#### 6. GESTION DES TACHES

- Créer, modifier et supprimer une note
- Créer et gérer une tâche
- Suivre l'avancement d'une tâche
- Affecter une tâche à un ou plusieurs tiers

## Outlook - Approfondissement



**Cnim :** Mr S. Lorenzi

« Nous travaillons avec Graph Land depuis plus de 10 ans, nous apprécions fortement leur capacité d'adaptation face à nos demandes de plus en plus précises, complexes et spécifiques ; Par exemple sur les formations Bentley, ils ont su performer et loin devant la concurrence. Nos nombreux projets font appels à des savoirs faire techniques, organisationnel et humains que nous retrouvons au sein de l'équipe Graph land. »

**Engie :** Mme B. Aude

« Formation soutenue, mais très intéressante. »

**Demandeur d'emploi :** Mr L. Daniel

« Très bonne formation animée par un formateur au Top ! »

**Aéroport de Paris :** Mr B. Benyoub

« La documentation est en français. Un gros point. Très bon formateur. Merci. »

**Conseil Départemental du Val de marne (94) :** Mr E. Cyril

« Le stage correspond aux attentes autant du point de vue du contenu que de la forme (pédagogie, progression...). Le faible nombre de participants était un gros plus. »

**Nedap France :** Mr B. Fernandes

« Formation très enrichissante et structurée. Formateur pédagogue et à l'écoute des besoins spécifiques. Formation à recommandée pour des nouveaux utilisateurs d'Autocad 2D. »

**Autres références :**

