

> FICHE PROJET

FME



SIG

PRESTATIONS DANS LE CENTRE DE SERVICES SIG DE LA DSI SNCF RESEAU



LE CONTEXTE DU PROJET

SNCF RESEAU (ex RFF) gère des infrastructures ferroviaires sur l'ensemble du territoire métropolitain. Son activité porte une dimension géographique intrinsèque tant pour les activités ferroviaires que pour leur relation avec l'environnement et le monde extérieur.

L'accord cadre lancé en 2013 nous permet d'intervenir auprès de la DSI comme un centre de services qui assure diverses activités de conseil, pilotage, assistance et réalisation.

LA PRESTATION REALISEE PAR GRAPH LAND

Au sein de l'équipe DSI/CSI/DGS puis DGA, notre équipe a apporté son expertise pour :

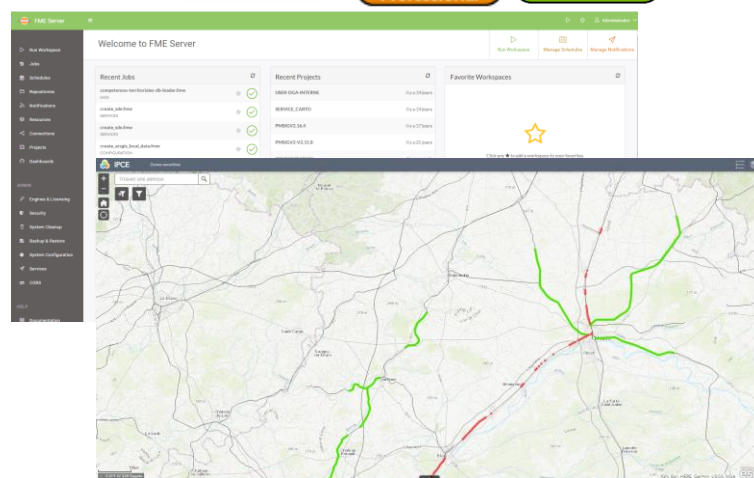
- Mise en place d'une architecture FME Server
- Mise en place des bonnes pratiques de déploiement sur FME Desktop pour FME Server
- Réalisation d'un process de déploiement continu pour les projets FME Server

Notre équipe a apporté aussi ses compétences pour toutes les problématiques de géotraitement métier dont les réalisations suivantes sur FME Server :

- Réalisation de script de géotraitement
- Migration de scripts Desktop vers FME Server (Projet Geoprism)
- Mise en place de service de géotraitement Rest à travers la plateforme FME Server (BANG, Geoprism, Programmatique...)
- Automatisation et industrialisation des traitements (SNG, SIGBASIC,...)

LES ENJEUX DU PROJET

Proposer des réponses simples et rapide à mettre en œuvre pour les géotraitements auprès des métiers tout en maîtrisant les coût de réalisation et de déploiement.



> SOLUTION

CHIFFRES CLES

Un consultant EXPERT FME sur site

TECHNOLOGIES

ArcGIS for Desktop/Server
API Flex, HTML5/Javascript
Portal for ArcGIS, WebApp
Builder et SDK for Android
FME Desktop/Server, Python
Java, Citrix, IAM, VIP F5, VM

AXES

Assistance à maîtrise d'œuvre